

## ■ 製品規格

### 大型フトンカゴ エッジ

部位	使用鋼材	規格	表面処理
網部	亜鉛アルミ合金めっき鉄線 Φ8.0mm		亜鉛+アルミ10%以上 めっき付着量 300g/㎡以上
	網目	10cm目、13cm目、15cm目	
枠部	鉄筋コンクリート棒鋼 Φ13mm・Φ16mm	JIS G 3112 SR295 JIS G 3112 SR235	熔融亜鉛めっき JIS H 8641 HDZ55
Uボルト	一般構造用棒鋼 軟鋼線材	JIS G 3101 SS400 JIS G 3505 SWRM	熔融亜鉛めっき JIS H 8641 HDZ35
座金	一般構造用圧延鋼材	JIS G 3101 SS400	

### かごマット多段 エッジ

部位	使用鋼材	線径・網目・枠径	表面処理
上蓋	粗面めっき鉄線(B粗面)	Φ5.0mm x 65mm目 枠線Φ6.0mm	亜鉛+アルミ(11%以上) +マグネシウム(2%以上) めっき付着量220g/㎡以上
前平網 前直網	亜鉛アルミ合金めっき鉄線		Φ4.0mm x 100mm目 枠線Φ6.0mm
本体 (上記以外)	亜鉛アルミ合金めっき鉄線		
コイル	亜鉛アルミ合金めっき鉄線	Φ5.0mm	

### クイックカゴ エッジ

線径	使用鋼材	網目	表面処理
Φ3.2mm	亜鉛めっき鉄線 亜鉛アルミ合金めっき鉄線	10cm目、13cm目、15cm目	亜鉛めっき鉄線=GS-3~GS7
Φ4.0mm			亜鉛アルミ合金めっき鉄線 =亜鉛+アルミ10%以上
Φ5.0mm			めっき付着量 300g/㎡以上

図面作成、安定計算書を作成致します。  
設計の際はご相談下さい。



新潟県新潟市中央区山ニツ3丁目19番29号  
TEL:025-286-2141 FAX:025-286-2140  
web: <http://www.tomokogyo.co.jp/>

埋戻し材流出防止

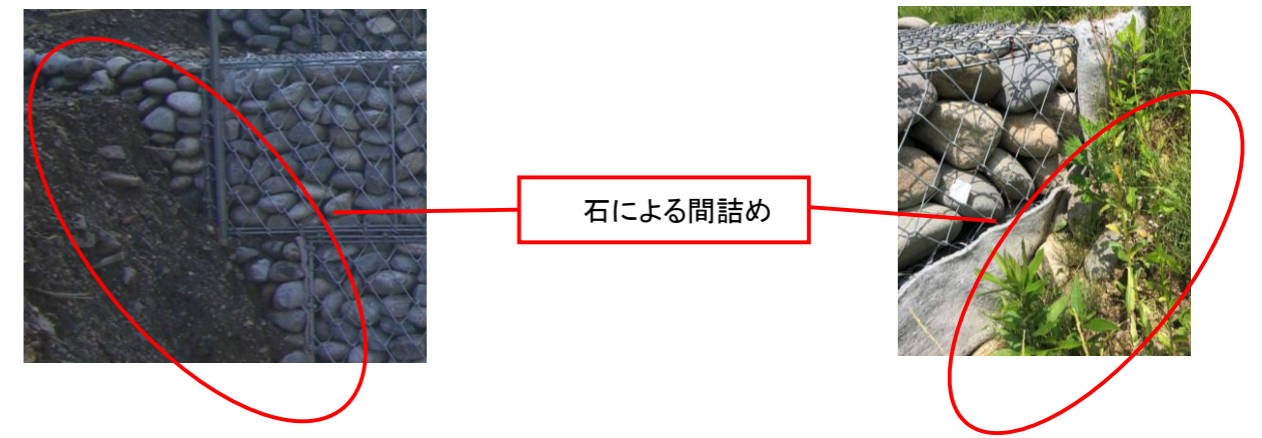
## 端部用カゴシリーズ

- ・大型フトンカゴ エッジ
- ・かごマット多段 エッジ
- ・クイックカゴ エッジ

背面盛土の勾配に合わせた「カゴ」を製造致します

## ◆ これまでの課題

これまでカゴ工の端部においては、カゴ背面の埋戻し材が漏れ出ないように「石」や「土のう」で間詰めをしていました。しかし、「間詰め処理を行っても埋戻し材が外部に流出してしまう」という実態があり、課題でありました。



## ◆ 埋戻し材流出防止 端部用カゴシリーズ とは

多段積みカゴの両端に背面勾配に合わせた「大型フトンカゴ エッジ」「かごマット多段 エッジ」「クイックカゴ エッジ」(E断面図)を設置することで、背面の埋戻しが必要なくなり、埋戻し材の流出防止になります。また、カゴ端部からのカゴ背面の浸食を防ぎ、「小口止」としての効果も期待できます。

## ◆ 埋戻し材流出防止 端部用カゴシリーズ 製品仕様

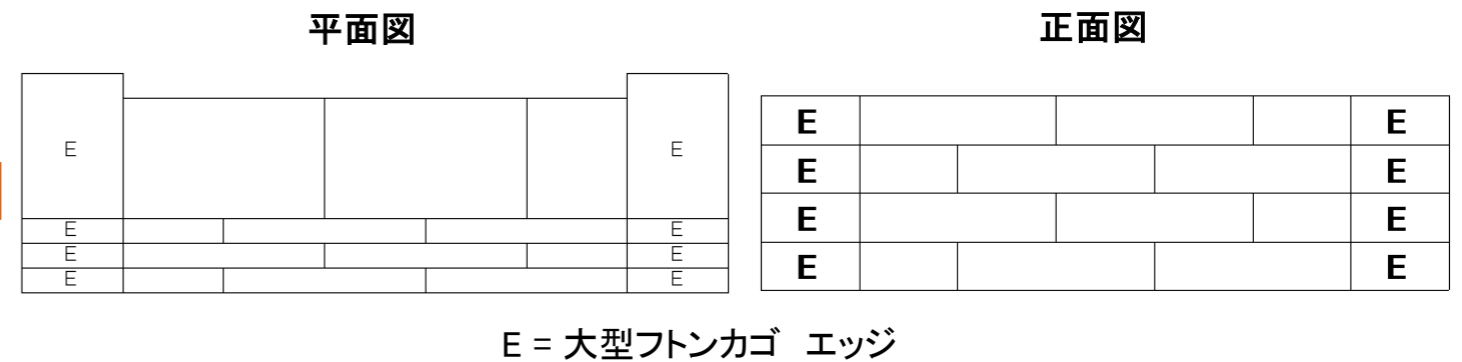
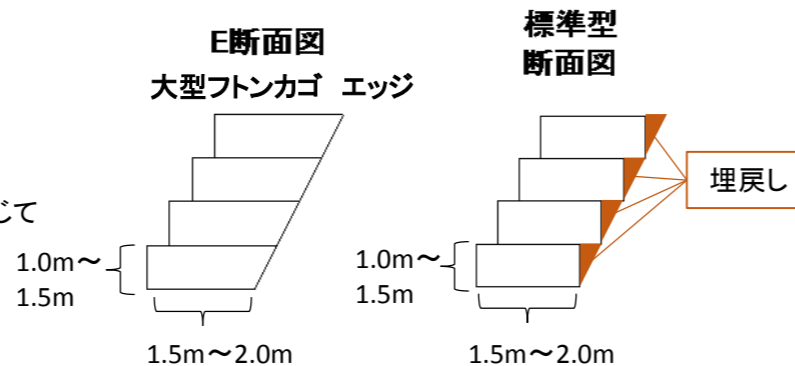
### 大型フトンカゴ エッジ

用途: 土留工、護岸工、根固工、床止工、谷止工、堰堤等



大型フトンカゴ

【標準サイズ】  
高さ: 1.0m、1.5m  
幅: 1.5m、2.0m  
長さ: 1.0m  
背面勾配は現場状況に応じて作成致します。  
上記以外のサイズも作成可能です。



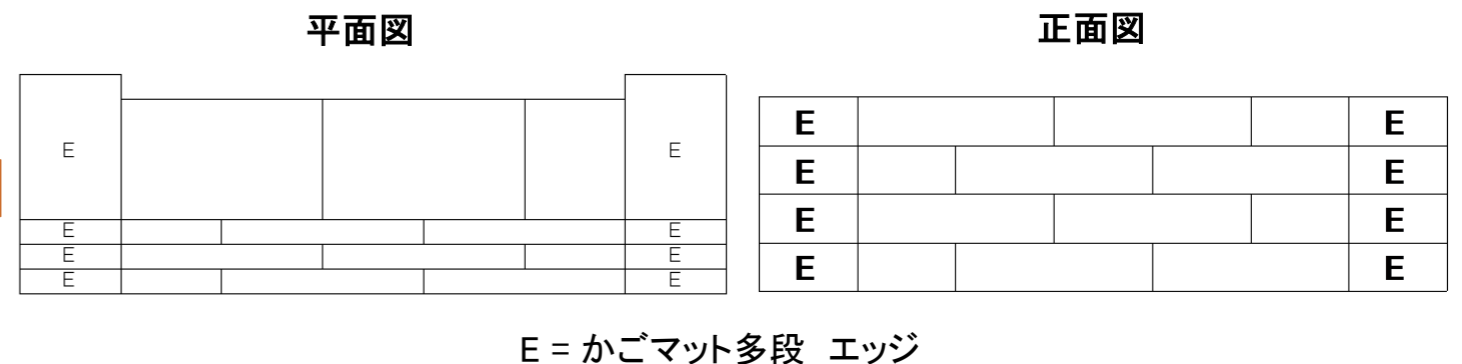
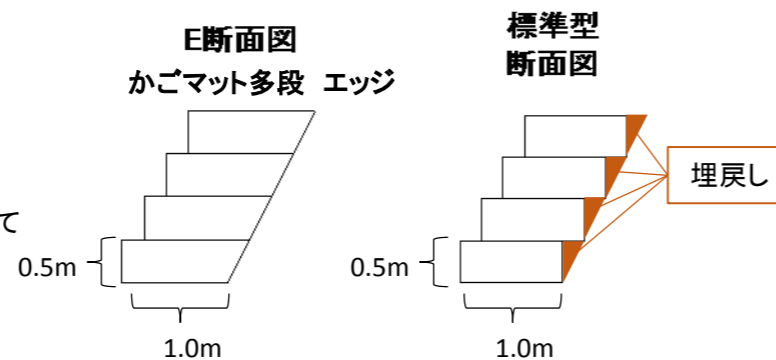
### かごマット多段 エッジ

用途: 護岸工、護床工、ドレーン工等



かごマット多段

【標準サイズ】  
高さ: 0.5m  
幅: 1.0m  
長さ: 1.0m  
背面勾配は現場状況に応じて作成致します。  
上記以外のサイズも作成可能です。



### クイックカゴ エッジ

用途: 土留工、護岸工、根固工、床止工、すりつけ工、ドレーン工等



クイックカゴ(パネル式フトンカゴ)

【標準サイズ】  
高さ: 0.5m  
幅: 1.2m  
長さ: 1.0m  
背面勾配は現場状況に応じて作成致します。  
上記以外のサイズも作成可能です。

